

## CHEMIN DES DEUX COLS

durée selon retour 3h ou 3h30 – dénivelé 420m – magnifique forêt de Durbon plantée par les moines au 12ème siècle.

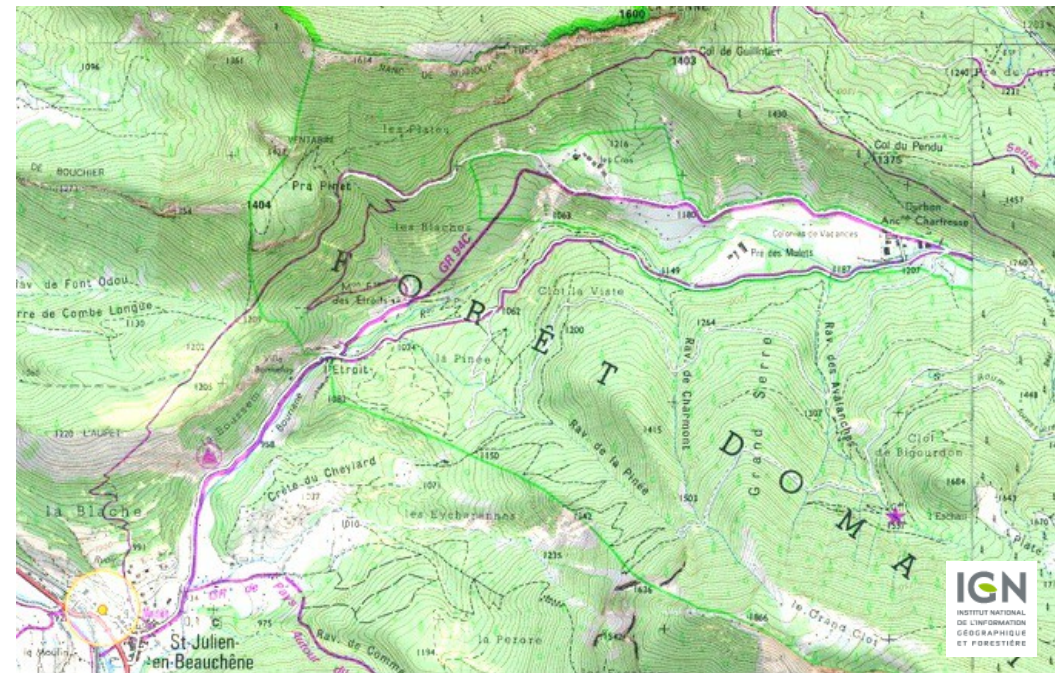
A saint-Julien, prendre la route de Durbon et à la bifurcation, prendre à gauche jusqu'à la maison forestière des Etroits. Le sentier débute au niveau de la fontaine, à l'orée du bois, monte à gauche, et débouche sur une piste qu'il faut prendre à gauche.

A environ 500m, prendre la bifurcation très pentue à droite qui, à une vingtaine de mètres, mène à un joli chemin qu'on prend sur la droite. Ce sentier à flanc de montagne, direction nord-est, fait rejoindre une piste carrossable sur environ 150m puis reprend à flanc de montagne jusqu'au col du Guillotier (1500m). La vue se dégage et permet de découvrir le pic et le roc du Garnesier et la Tête des Ormans.

Après un parcours plat, le sentier descend à droite sur l'autre versant et rejoint une piste forestière qu'il faut abandonner après 150m pour reprendre le sentier qui monte à droite jusqu'au col du Pendu (1375m). A cet endroit, le sentier descend à gauche jusqu'à l'ancienne chartreuse de Durbon.

Retour 1 : par la route jusqu'au point de départ

Retour 2 : par le chemin carrossable qui repart à droite. A 32 km il faut prendre le chemin de gauche qui ramène au point de départ.



©GEOPORTAIL